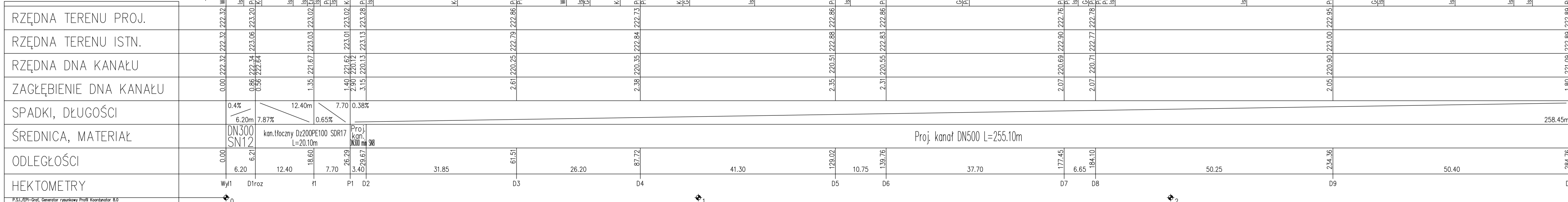
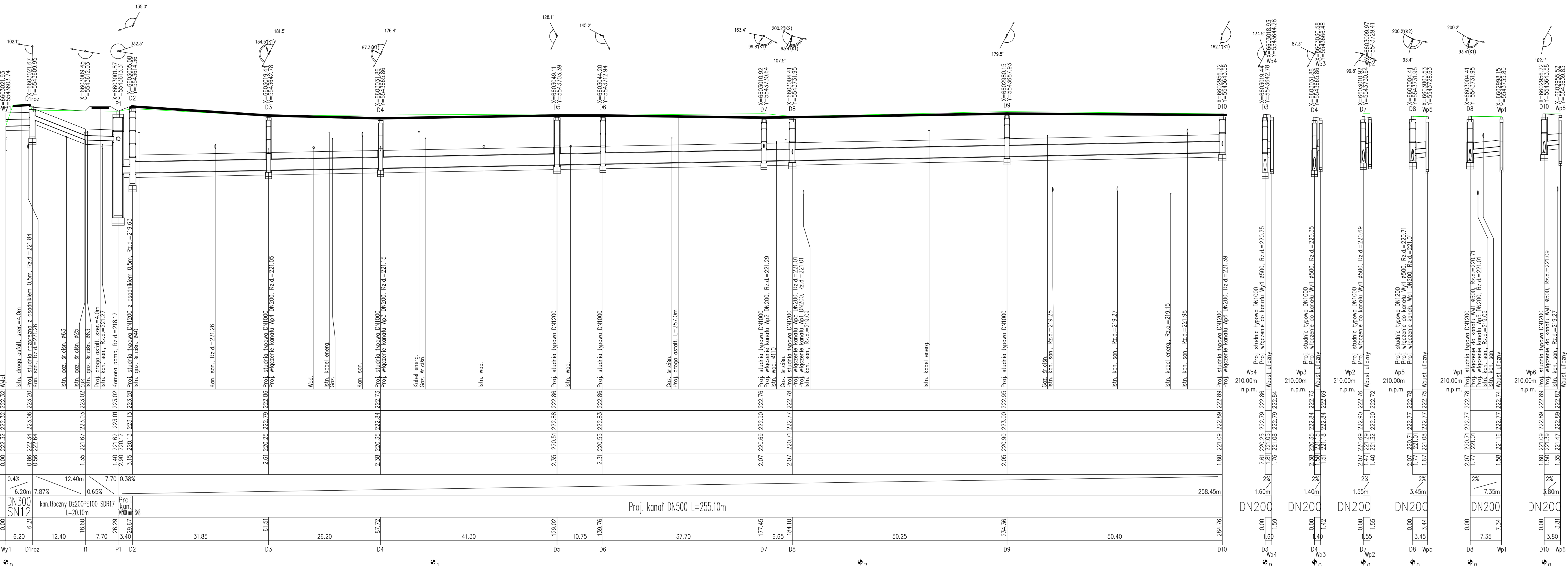


OZNACZENIE PROFILU:
POZIOM PORÓWNAWCZY



P.33/PE-Draf. Operator rysunkowy Profil Koordynator 8.0

Nazwa pliku: Miodowej Projekt: 1



<div><div></div><div><div>PRACOWNIA INŻYNIERSKA S1 MARCIN HAJOST</div><div>43-300 Bielsko - Biała, ul. Barlickiego 15/6</div><div>NIP 549-164-37-72 pracownias1@onet.pl tel. 500 107 085 tel/fax: (33) 499 97 55</div></div></div>		
temat projektu:	Przebudowa dróg wewnętrznych - ul. Jutrzenki i ul. Miodowej w Podolszu, Gmina Zator.	
inwestor:	Gmina Zator Plac Marszałka Józefa Piłsudskiego 1 32-640 Zator	
adres inwestycji:	ul. Jutrzenki, ul. Miodowa 32-640 Podolsze	
tytuł rysunku:	Profil podłużny kanalizacji deszczowej	
stadium:	Projekt wykonawczy	
branża:	Sanitarna	
projektował:	mgr inż. Magdalena Kopczyńska nr upr. SLK/2517/POOS/09	
sprawdził:	mgr inż. Monika Bogunia nr upr. SLK/3074/PWOS/10	
data:	12.2021	skala: 1:100/500
nr rys.		2

- UWAGI:
- Kanały DN200–DN500 z PVC–U lite "S" lub PP/PE min SN8 i SN12
 - Kanały układać na podsypce piaszkowej o grubości 20 cm, z zagęszczeniem $Is=0,97$
 - Obsypkę zastosować gr. 30 cm ponad wierzch rury z zagęszczeniem do stopnia zagęszczenia min $Is=0,97$.
 - Włazy studzienek dostosować do projektowanego terenu
 - Współrzędne i rzędne proj. wpust zgodnie z niweletą drogową
 - Przed przystąpieniem do robót wykonać wykopy kontrolne w pobliżu uzbrojenia podziemnego i ustalić jego dokładny przebieg i posadowienie.
 - Nie wyklucza się istnienia uzbrojenia podziemnego niezainwentaryzowanego
 - Studnie należy skompletować wg wskazań producenta
 - Przy skrzyżowaniu z kablami należy na kable założyć rury ochronne dwudzielne Ø 110 na kable niskiego napięcia i teletechniczne oraz Ø160 na kable średniego napięcia
 - W przypadku skrzyżowania z gazociągami należy zbudować rurę ochronną zgodnie z PN–91/M–34501 i wskazaniami gestora
 - W przypadku przekucia kanałów i przykanałków <1,2m należy zastosować ocieplenie np. keramzyt